

GOSLAM[®]

G1 Plus

站式三维激光扫描系统

免拼接超级扫描方案



Copyright© 2025.September/1.16.2

免拼接、精度控制、高效能

G1 Plus 站式三维激光扫描仪，
实现一体化自动站间融合拼接技术，
在媲美架站式设备高精度优势的同时，
实现采集、处理、输出全流程效率提升，
开启三维数据高效获取新体验。





8K HDR彩色模块（选配）

集成高清影像，适配8K HDR模块
在强光与黑暗环境下色彩表现卓越



手机APP

支持安卓/iOS系统
实时查看扫描站点关联及已扫描点云



360°X300°

扫描范围



64万点/每秒

扫描速度



300m

扫描距离



5mm@10m

扫描精度

架站式高精度扫描仪

架站式高精度三维扫描仪，
支持大场景全维度高精度点云采集



自动拼接，无需任何手动干预

机内实时预览拼站，缺站及时补充



TF卡



锚点平差



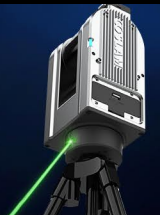
RTK、PPK



360°旋转



激光打点



独立风道散热系统



高精度与高效采集

- 保持站式扫描仪的高精度优势，确保数据可靠性；
- 采集效率较传统设备提升80%，大幅缩短外业作业时间。

5^{mm} ↑

毫米级精度

80% ↑

采集效率



实时拼接预览 无需人工干预

- 支持实时预览拼站关系，无需人为粗拼辅助；
- 本地机内即可完成；
- 即刻获取位置关系，缺少站点及时补充。



实时预览



无需手动拼接



提升效率



一键式数据计算软件流程

- 配备桌面端一站式处理软件；
- 支持数据自动拼接、锚点辅助精度优化、移动物过滤、PPK、RTK数据融合等，满足专业级应用需求。



免拼接技术

- 全自动拼接，全程无需人工干预；
- 大幅降低使用门槛，专业扫描轻松上手。
- 站点间拼接使用激光SLAM技术，一站到底自动完成全局配准，数据即扫即合。



8K HDR彩色相机模块及 真彩点云效果

· 搭载8K级全景相机，可为用户提供最高7200万分辨率的全景
高清影像，并支持点云附色。



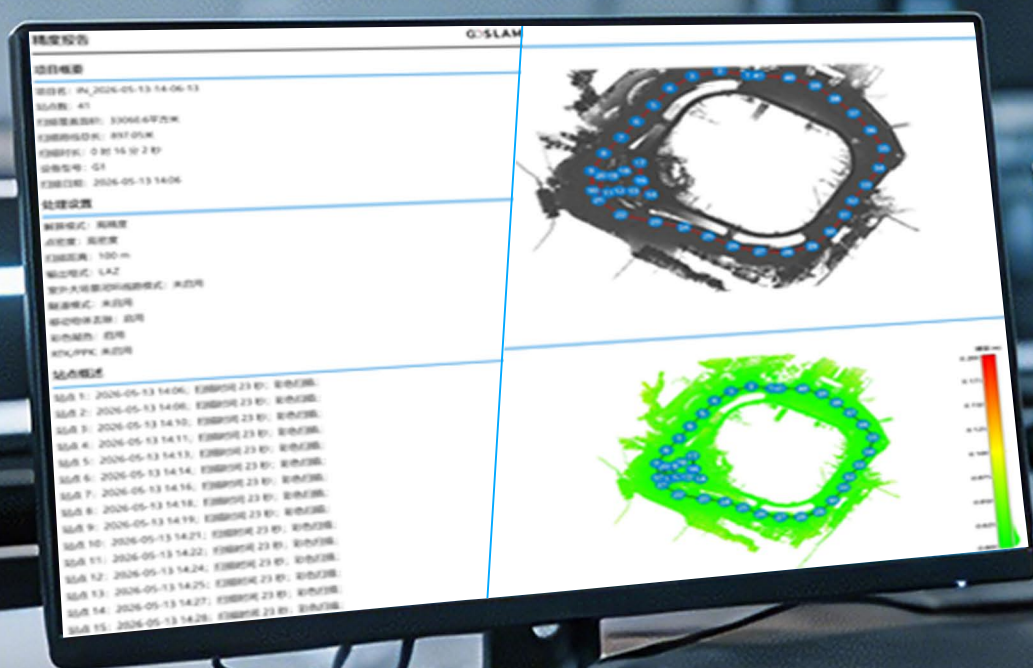
采用影像&点云自动配准 对齐技术

·即使每次相机安装都会存在少量位置不同，但采用了影像点云自动配准对齐功能，无需进行人工配准。



自动生成项目概述及站点精度报告

- 融合拼接后可自动生成精度报告，为数据成果提供可靠的精度参考。
- 所有数据精度可量化、可验证，支持站点级精度回溯与优化，质量全链路可追溯。



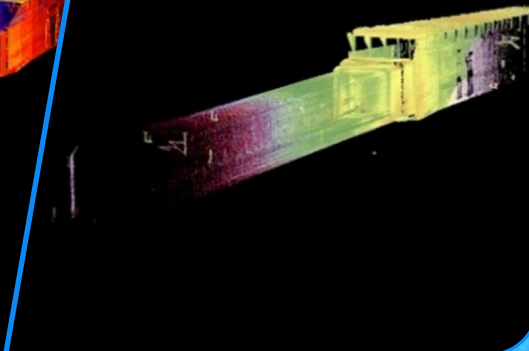
标靶球自动识别

- 无惧低特征环境，支持标靶球拼接技术；
- 一键识别标靶球，一键自动拼接，轻松搞定高难度环境。

自动识别标靶球

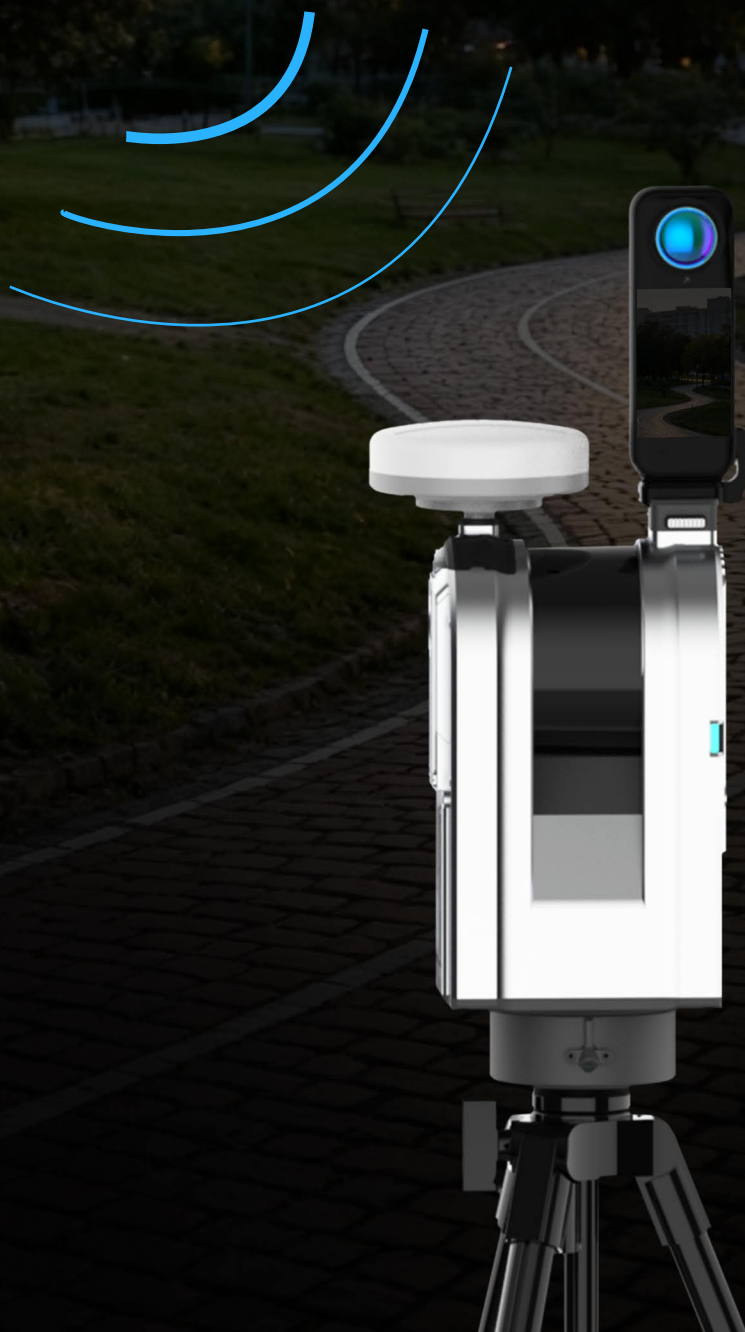


通过标靶球自动拼接



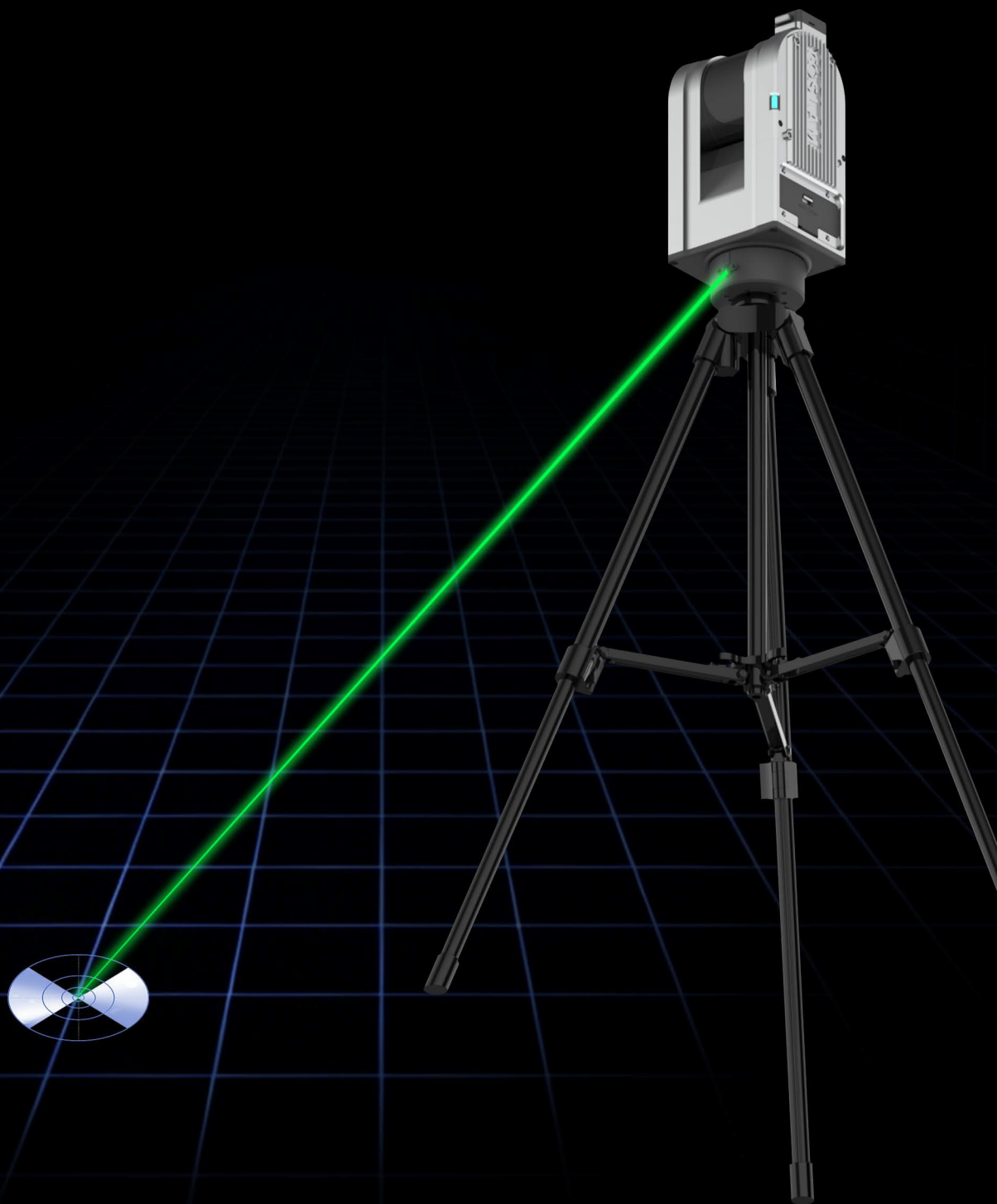
内置RTK/PPK双模式 定位模块

- 设备内置RTK/PPK双模式定位模块，配套快装式GNSS天线，支持多星多频卫星信号接收，抗干扰能力强，遮挡环境仍可稳定解算；
- 扫描作业完成后，所有数据均自带高精度绝对坐标（大坐标），免控制点，外业即出成果。



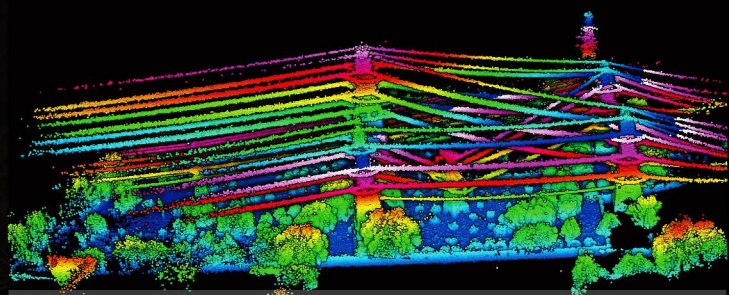
激光控制点坐标转换

- 采用可见光激光指示器，可实现高精度地面控制点坐标转换，将扫描站点激光指示移动至控制点位置，扫描完成后输入大坐标信息，直接生成大坐标数据，带有绝对地理信息。

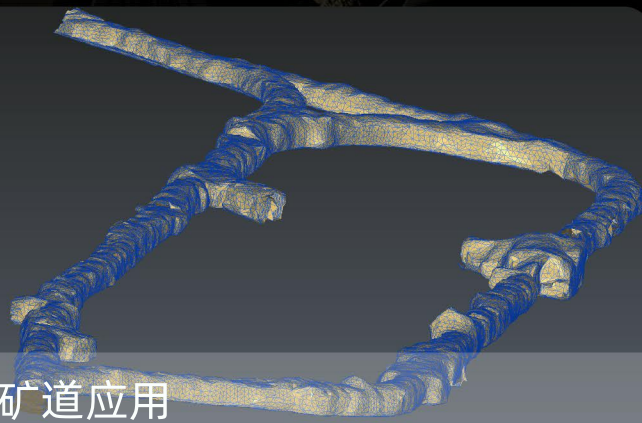


行业应用

适用于城市建设、数字孪生、BIM规划、测量测绘等对精度与效率均有较高要求的领域，为工程数字化提供可靠的三维数据基础。



电力能源



矿道应用



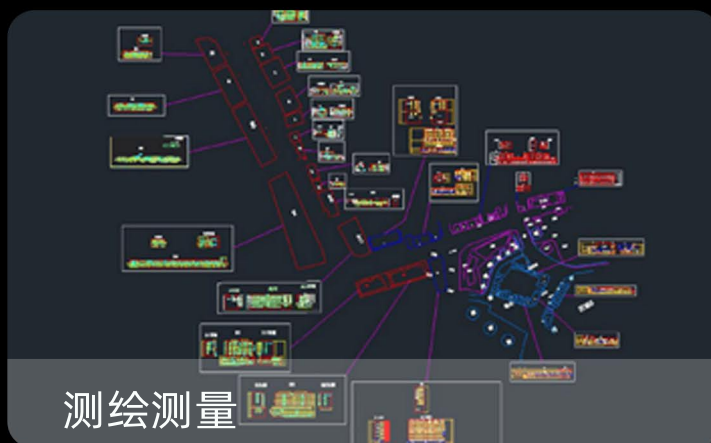
古建筑应用



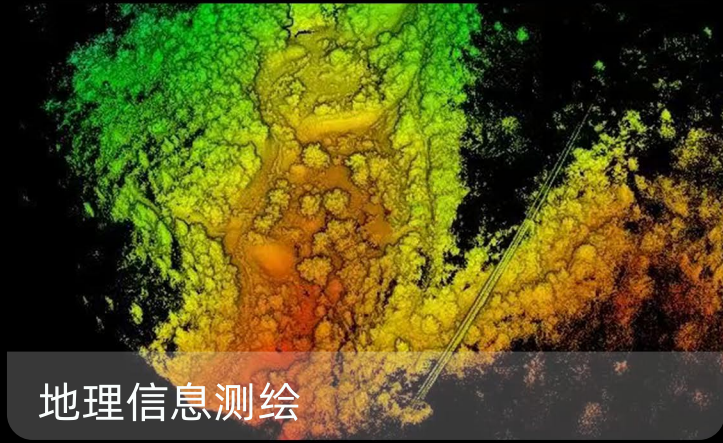
建筑BIM



事故调查



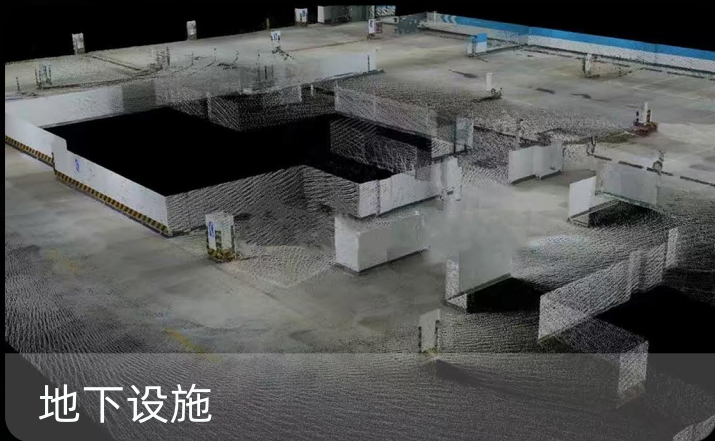
测绘测量



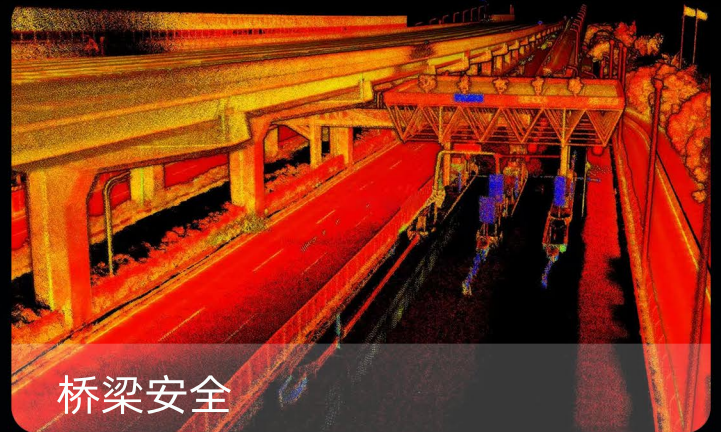
地理信息测绘



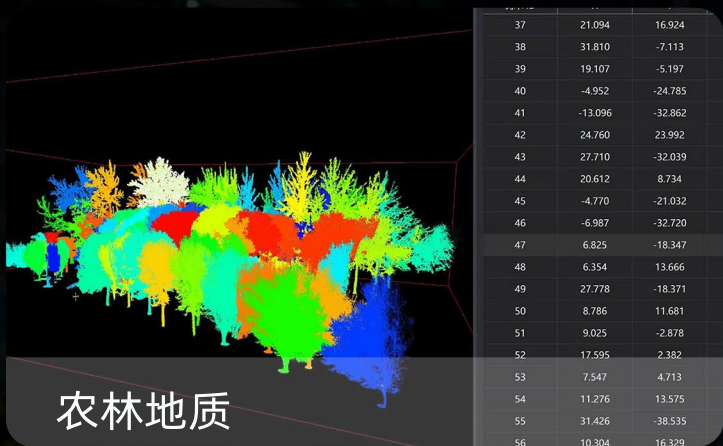
城市建筑



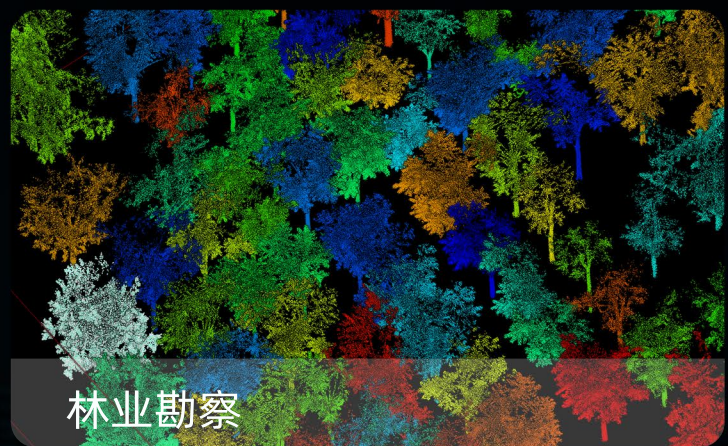
地下设施



桥梁安全



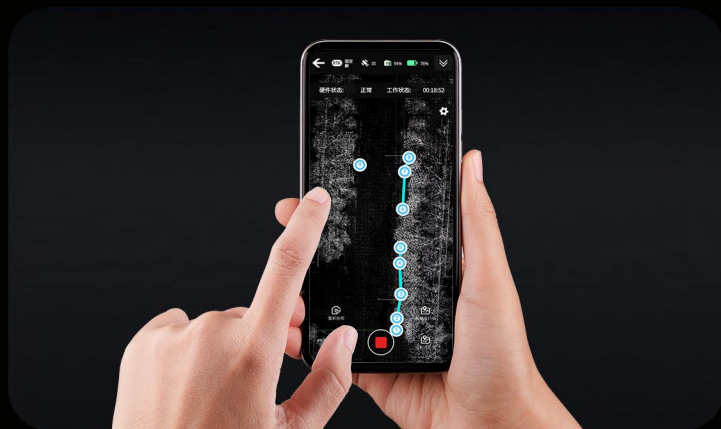
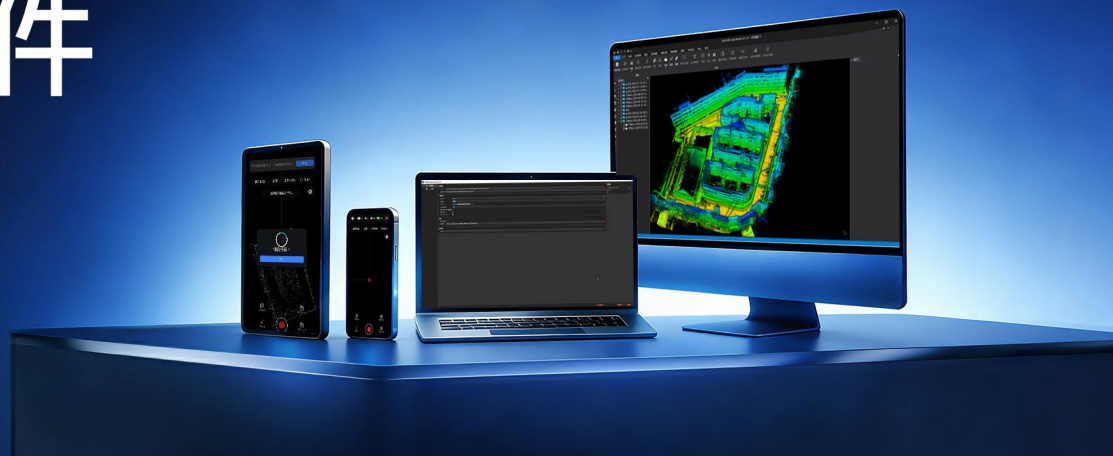
农林地质



林业勘察

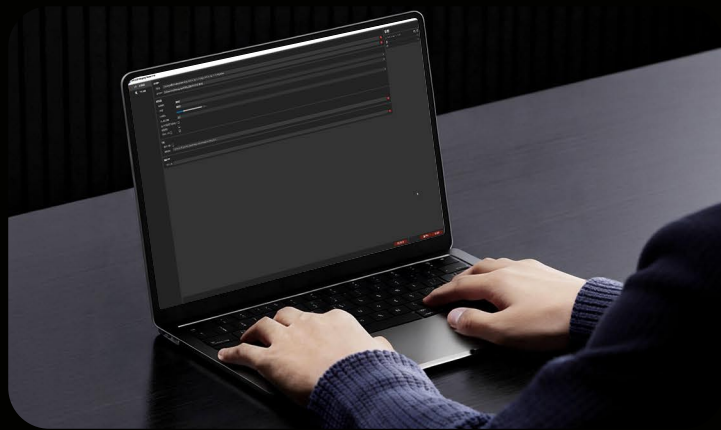


配套软件



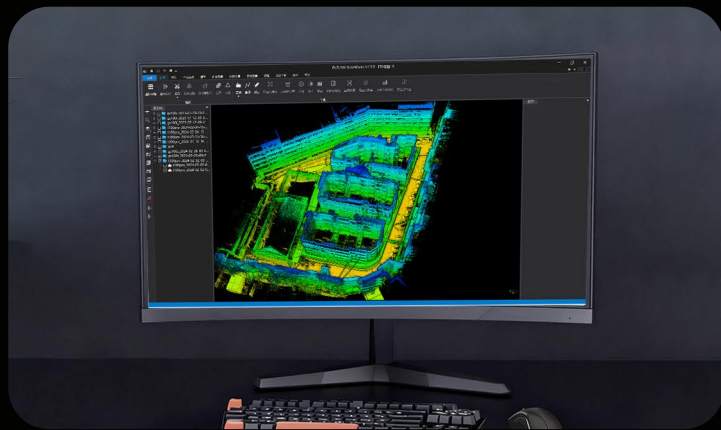
GoSLAM Manager APP

GoSLAM移动端APP集成了设备状态查看、扫描仪控制进行数据采集、实时点云数据预览、本机数据处理等功能，突破物理限制，让用户能轻松启动并管理多种扫描方式。



GoSLAM Mapping Master Pro

桌面端解算软件，用户可根据实际项目自行选择设备主机端及桌面端解算方式提高整体作业效率，满足多种需求。



GoSLAM LidarWorks

GoSLAM LidarWorks是一款功能全面的点云处理软件，支持点云浏览、编辑、转换及拼接等基础操作，并配备多种行业应用模块，如林业、砂船计量、管线测量等，同时优化处理GoSLAM扫描仪数据，实现自动识别配套文件的便捷操作。

GoSLAM LidarWorks软件拥有众多行业应用模块，可为各个行业提供解决方案。



矿业模块

矿业模块智能提取矿道主体、中轴线及连续断面，精准过滤干扰物，支持超欠挖与形变分析，为体积计算施工分析与安全监测提供核心数据。

堆体计量模块

基于点云数据，可一键测量体积与表面积，无需模型封装，支持自定义平面调整。

林业模块

该模块通过智能算法一键完成高精度单木分割与参数提取(树高、胸径、冠幅、体积)，并保留地面点，支持大坐标输出，为林业调查提供精准数据基础。

砂船计量模块

通过扫描砂船空仓与满载状态的点云数据，可精准计算砂石运输体积，形成完整数据链，为水务执法与运力统计提供可靠依据。

管线测量模块

该模块利用扫描点云绘制燃气管线点线表，可一键提取坐标、埋深并以项目形式归档，支持Excel输出，便于数据提交与二次调用。

数字资产模块

数字资产模块可将点云数据打包为可执行文件，支持快速预览与安全分享，实现高效、便捷的数字资产管理与传播。

绘图模块

绘图模块集点云矢量化与分层管理于一体，支持剖面/立面精准绘制，透视视角下可通过专用工具栏流畅操作并自动闭合。

地形模块

地形模块集成等高线、DEM、DSM生成功能，基于智能坐标校正与地面点分类技术，快速滤除非地面结构，为建模提供高质量地形数据。

配准模块

配准模块基于特征区域拼接，支持标靶球自动识别与全自动注册，无需手动选择重叠区域，兼顾拼接速度与精度。

G1 Plus 参数



激光等级	全景相机 (选配)	拼接方式	锚点平差
I级	8k级 (像素)	自动拼接	支持

扫描距离	扫描速度	扫描范围	影像点云校准
300m	64万点/秒	360°x300°	自动对齐无需配准

点精度	分辨率	角精度	工作时间
5mm@10m	2mm (最高)	0.005°	3h

工作温度	存储介质	内置RTK、PPK	操作模式
-35°C-50°C	TF卡	支持	APP、实体按键

地面控制点转换	产品外壳
支持 (激光指示)	航空级铝

产品尺寸 (主机)	重量 (主机)
12.3x9.8x24.4mm	2kg



GoSLAM官方微信信号



GoSLAM官方视频号



GoSLAM官方抖音号

地址：北京市朝阳区住邦2000商务中心17层
电话：400-696-7816
网址：www.goslam.com